



Представляем

Salon Perfect®

Салонное качество – каждый день™

Индивидуальные пучковые и накладные ресницы

Как все начиналось

Как и многое в индустрии красоты, мода на длинные ресницы ресниц началась в кинематографе. В 1916 году легендарный режиссер Девид Гриффит захотел, чтобы Сина Оуэн, исполнительница главной роли в его фильме «Нетерпимость», могла в буквальном смысле хлопнуть ресницами. Тогда изготовителям париков было поручено сделать ресницы, которые потом приклеили к векам актрисы, добившись нужного эффекта. Конечно, женщины мгновенно оценили находку и длинные гламурные ресницы стали новым трендом.

Salon Perfect®. Салонное качество — каждый день™

Уже почти 20 лет американский бренд Salon Perfect® предлагает салонное качество наращивания ресниц в домашних условиях. Мы понимаем, что женщина с длинными густыми ресницами чувствует себя более привлекательной, более сексуальной и знаем, как ей этого добиться! Многим из вас удобнее наращивать ресницы дома, а не в салоне. Именно поэтому ресницы Salon Perfect® так просты и удобны в использовании. В ассортименте ресниц Salon Perfect® есть как индивидуальные пучковые ресницы, так и накладные ресницы на ленте. Вы можете выбрать естественный, едва заметный вариант или придать взгляду драматичность и глубину. Ресницы Salon Perfect® сделаны из натурального человеческого волоса, поэтому незаметны на глазах. Кроме того, они очень легкие, и не доставляют неудобств во время носки.

Ресницы на ленте разработаны таким образом, что их можно использовать много раз, а это существенно экономит деньги.

Для работы мы используем только высококачественный клей, который надежно закрепляет ресницы, не причиняя неудобств вашим глазам.

Миллионы женщин во всем мире уже выбрали ресницы Salon Perfect®... и они остались довольны своим выбором.



Индивидуальные пучковые ресницы

#52100

Individual Lash Combo Pack

Ресницы черные пучковые комбо-упаковка: короткие, средние, длинные

#52101

Individual Lash Short Black

Ресницы черные пучковые, короткие

#52103

Individual Lash Medium Black

Ресницы черные пучковые, средние

#52105

Individual Lash Long Black

Ресницы черные пучковые, длинные



Индивидуальные безузелковые пучковые ресницы

#52115

Individual Lash Knot Free COMBO Pack

Безузелковые черные пучковые ресницы комбо-упаковка: короткие, средние, длинные

#52109

Individual Lash Knot Free

Безузелковые пучковые ресницы, короткие

#52110

Individual Lash Knot Free

Безузелковые пучковые ресницы, средние

#52113

Individual Lash Knot Free

Безузелковые пучковые ресницы, длинные



#52008

Individual Starter Kit

Стартовый набор пучковых ресниц

Содержимое набора:

Комбо упаковка с короткими, средними и длинными ресницами, клей для искусственных ресниц, жидкость для снятия искусственных ресниц, профессиональный пинцет.



Individual Lash Adhesive

Клей для пучковых ресниц

#52701 – 3,5 г., прозрачный

#52704 – 3,5 г., черный

#52709 – 22 г., черный



LashFree Remover

Жидкость для снятия ресниц

#52802 - 59 мл.

#52801 - 5 мл.

Salon Perfect®

ПУЧКОВЫЕ РЕСНИЦЫ



#52610 Sparkles
Ресницы черные
«Сияние»



#52611 Fun
Ресницы черные
«Вечеринка»



#52615 Fancy
Ресницы черные
«Иллюзия»



#52603 Romantic
Ресницы черные
«Романтика»



#52604 Sophisticated
Ресницы черные
«Изысканность»



#52207 Ресницы черные
102



#52213 Ресницы черные
106



#52217 Ресницы черные
108



#52219 Ресницы черные
109



#52221 Ресницы черные
110



#52230 Ресницы черные
116



#52247 Ресницы черные
128



#52318 Ресницы черные
202



#52320 Scexies
Ресницы черные
«Сексуальность»



#52205 Ресницы черные
101



#52215 Ресницы черные
107



#52223 Ресницы черные
111



#52227 Ресницы черные
113



#52232 Ресницы черные
117



#52235 Ресницы черные
119



#52236 Demi Wispies
Ресницы черные
«Дымка» средней длины



#52250 Ресницы черные
131



#52302 Scanties
Ресницы черные
«Смушение»



#52306 Lacies
Ресницы черные
«Кружева»



#52307 Wispies
Ресницы черные
«Дымка»



#52315 Ресницы черные
212



#52323 Hotties
Ресницы черные
«Внимании»



#52410 Gisele
Ресницы черные
«Жизель»



#52412 Daisy
Ресницы черные
«Дейзи»



#52414 Claudia
Ресницы черные
«Клаудиа»



#52415 Naomi
Ресницы черные
«Наоми»



#52616 Ресницы черные
21



#52623 Ресницы черные
33



#52617 Ресницы черные
45



#52618 Ресницы черные
52



#52619 Ресницы черные
53



#52620 Ресницы черные
62



#52624 Ресницы черные
70



#52625 Ресницы черные
80



#52626 Ресницы черные
81



#52627 Ресницы черные
105



#52621 Ресницы черные
13



#52622 Ресницы черные
28

Новинка!
Самоклеющиеся ресницы не требуются использование клея



НОВИНКА!
#52140 Ресницы самоклеющиеся
33



НОВИНКА!
#52141 Ресницы самоклеющиеся
45



НОВИНКА!
#52142 Ресницы самоклеющиеся
53



НОВИНКА!
#52143 Ресницы самоклеющиеся
105



НОВИНКА!
#52105 Ресницы самоклеющиеся
110



Starter Kit
Стартовый набор: накладные ресницы, черные, на ленте, клей для накладных ресниц, аппликатор



#52820 Lash Applicator
Аппликатор для ресниц



Dark Strip Lash Adhesive
Клей для накладных ресниц
#52703 - прозрачный, 7 г.
#52706 - черный, 7 г.



#52905 **Brow Perfection Stencils**
Шаблоны для бровей



#52911 **Brow Powder Taupe**
Тонирующая пудра для бровей
2,2 г.

Salon Perfect для бровей



#52917 **Brow Defining Kit**
Набор для бровей (3 цвета пудры и основа, кисть, карандаш)

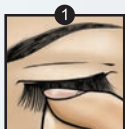
№105 – #52202; №33 – #52198;
№110 – #52203; №45 – #52199;
№53 – #52200

Ресницы Salon Perfect® сделаны из натурального человеческого волоса. Придайте взгляду неповторимое очарование с использованием черных ресниц — это просто и быстро! Сначала снимите макияж с глаз и подберите необходимую длину ресниц. Если необходимо, подрежьте искусственные ресницы. После этого нанесите тонкий слой клея для накладных ресниц на ленте вдоль обратной стороны и затем приклейте их. Клей высохнет через несколько минут, и все, что останется — это нанести тушь!



Хотите научиться приклеивать пучковые и накладные ресницы на ленте? Нет ничего проще! Следуйте инструкциям ниже или посетите наш канал YouTube: youtube.com/victorypr

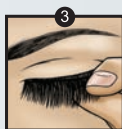
Приклеивание накладных ресниц на ленте



Подберите длину



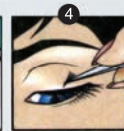
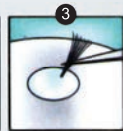
Нанесите клей



Приклейте ресницу

Наращивание при помощи индивидуальных пучковых ресниц

Перед тем как приклеивать ресницы очистите веки и натуральные ресницы. Убедитесь, что на них нет косметики, а кожа век и ресницы — чистые и сухие.



1. На небольшой кусочек фольги нанесите 2-3 капли клея для индивидуальных пучковых ресниц. Плотно закройте флакон с клеем, чтобы предотвратить его загустение.

2. Пинцетом аккуратно ухватитесь за основание пучка ресниц (там, где вы видите узелок) и слегка потяните.

3. Опустите узелковую сторону пучковых ресниц в каплю клея. Помните, что клей должен находиться на самом кончике пучка ресниц. Правило «чем больше клея, тем лучше будет держаться» здесь не работает.

4. Теперь приложите пучок искусственных ресниц к своим натуральным ресницам. Узелок пучковых ресниц должен располагаться на натуральной реснице максимально близко к коже века, но не задевая ее. Начинайте с центральной части века и приклеивайте ресницы по направлению к краям. Вам необходимо использовать ресницы разного размера, уменьшая их длину на внутренних углах глаз, и увеличивая — на внешних.

Ресницы упакованы в США, изготовлены в Шри Ланке или Индонезии. Пинцет и аппликатор для ресниц изготовлены в Корее. Клей и жидкость для снятия искусственных ресниц изготовлены в США.



Круглосуточная
горячая линия

8 800 333-9007

звонок по России бесплатный

МОСКВА САНКТ-ПЕТЕРБУРГ НОВОСИБИРСК НОВОКУЗНЕЦК БАРНАУЛ
КЕМЕРОВО КИРОВ КРАСНОЯРСК МАГНИТОГОРСК НИЖНИЙ НОВГОРОД
РОСТОВ-НА-ДОНУ СЫЗЬВКАР ТОМСК ТУЛА ЧЕЛЫБИНСК ИВЭС БАКУ
ДИСТРИБЬЮТОРЫ КОМПАНИИ НАХОДЯТСЯ ВО ВСЕХ РЕГИОНАХ РОССИИ
НАЙТИ БЛИЖАЙШЕГО ПРЕДСТАВИТЕЛЯ МОЖНО ПО УКАЗАННОМУ
ТЕЛЕФОНУ ГОРЯЧЕЙ ЛИНИИ

официальный
интернет-магазин
www.victoryshop.ru

Уход за искусственными ресницами

После того, как вы умылись, не трите глаза полотенцем, а аккуратно промокните их. Не используйте средства для снятия макияжа на основе масел.

Снятие накладных ресниц на ленте

Не забывайте, что накладные ресницы на ленте необходимо снимать каждый раз, когда вы ложитесь спать. Для снятия, аккуратно потяните за ресницу с внешней стороны глаза. Удалите клей, который остался на ленте. Поместите накладные ресницы обратно на пластиковый держатель, на котором они изначально были закреплены при покупке. Одних накладных ресниц на ленте хватает, как правило, на 10-12 дней использования.

Снятие пучковых искусственных ресниц

Помните, что искусственные ресницы необходимо заменять каждые 4-5 недель. Смочите две ватные палочки средством для удаления ресниц LashFree Remover. Одну палочку поместите над ресницей, вторую — под ней. Соприкоснув палочки вместе, аккуратными массажными движениями удалите пучок искусственных ресниц.

Региональный дистрибьютор:

